



Maschinenbau



Schaltschrankbau



Automatisierung



Reinraum



Lichttechnik



Medizintechnik



Lebensmitteltechnik



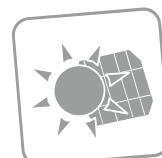
Fahrzeugbau



Windenergie



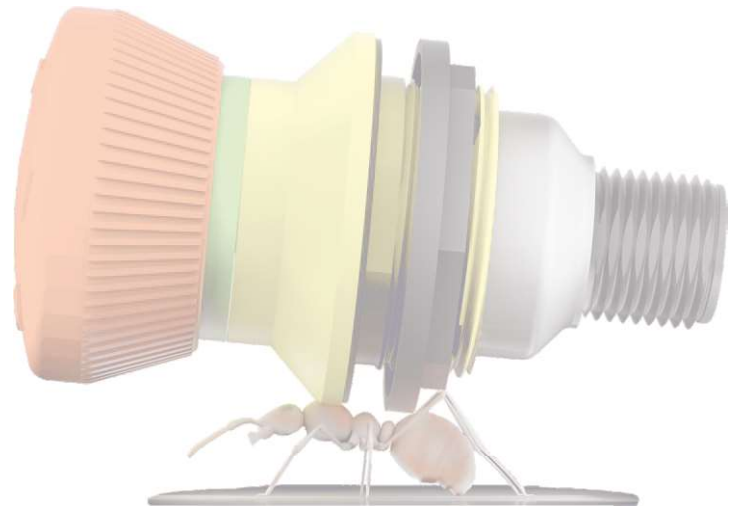
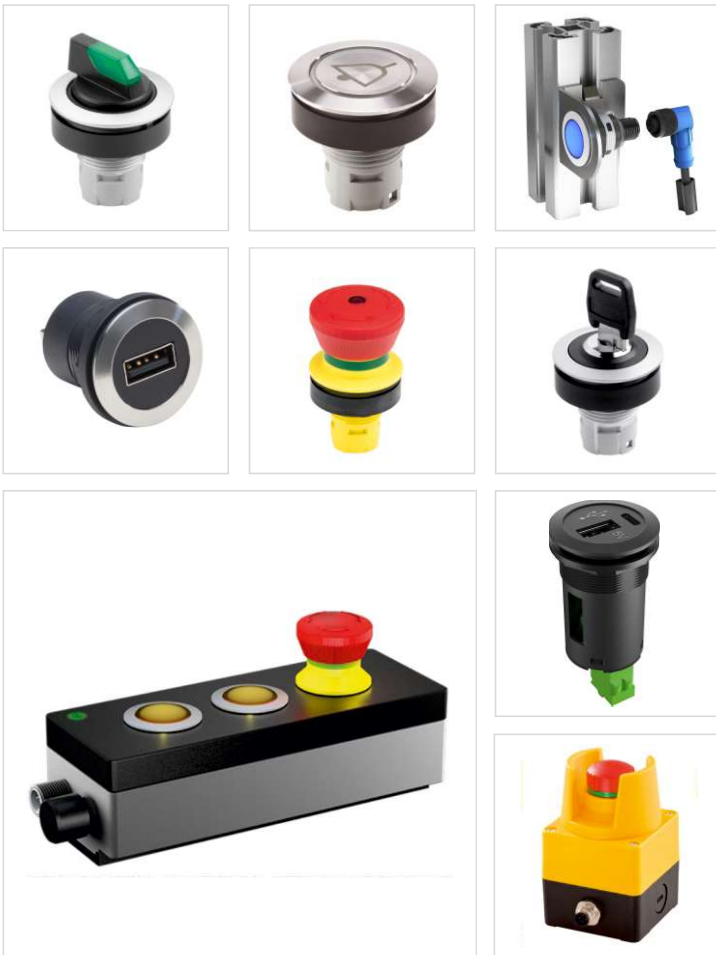
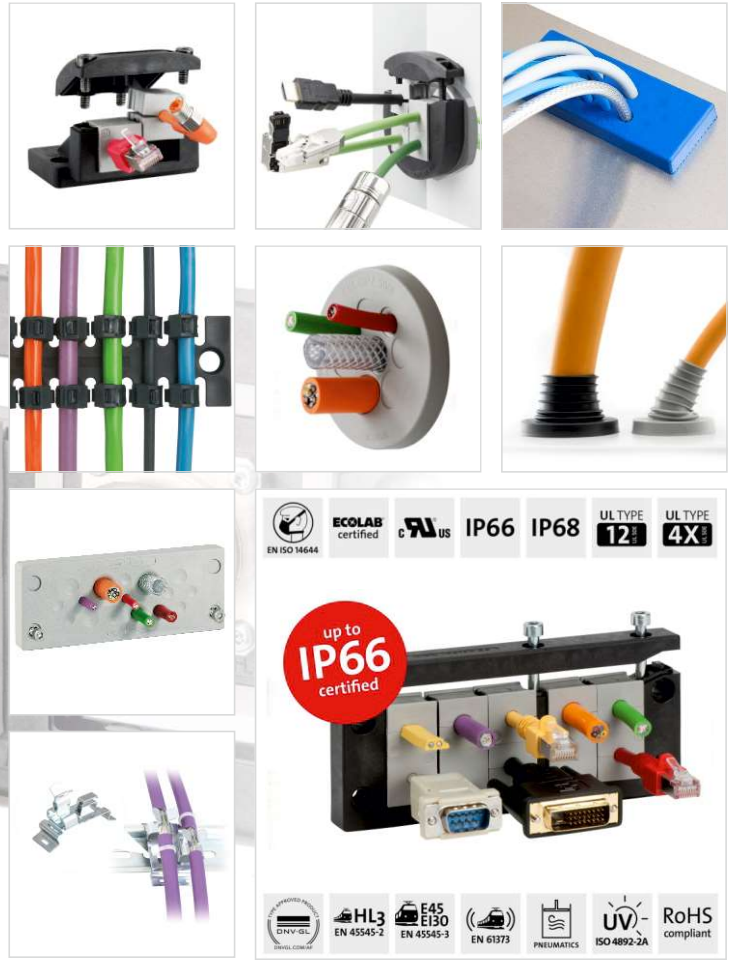
Bahntechnik



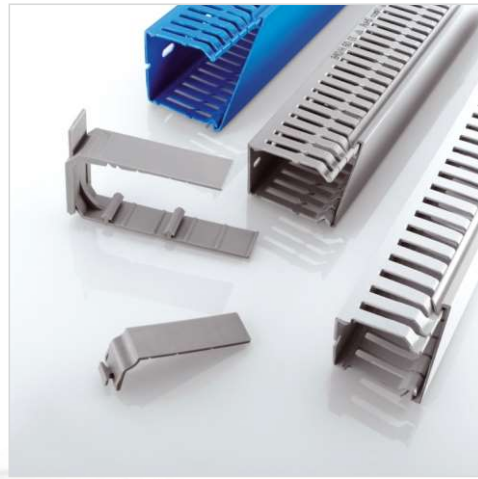
Solarenergie



Kabelein- & durchführungssysteme, Zugentlastungen, EMV-Lösungen (z.B. Schirmklammern, teilbare EMV-Kabelverschraubungen und Massebänder), Schaltschrankzubehör (z. B. bestückte Bodenbleche) und dazugehörige Blechlocher



Befehlsgeräte, Not-Halt, Bussysteme, Fußtaster, Bedientableaus, RFID-Lösungen, Gehäuse, kundenspezifische Lösungen



Verdrahtungskanäle, Kabelbahnen,  
Spreiznieten, Rückhalteklammern,  
Draht-/Trennsteghalter, Hut-, C- & Trapezschiene,  
konfektionierte Kanäle für Schaltschränke (Serie)

✓ EN 45545 HL2 ✓ UL94V0 ✓ RAL5015



Positionsanzeigen, Drehgeber, Messanzeigen,  
Seilzuggeber, Positionssensoren für  
Hydraulikzylinder, Stellantriebe, magnetische  
Sensoren, Bänder und Ringe, Retrofitting und  
Maschinenupdates, Motorfeedback

✓ SAFETY PLD/SIL 2 ✓ SAEJ1939 ✓ E1-Zulassung



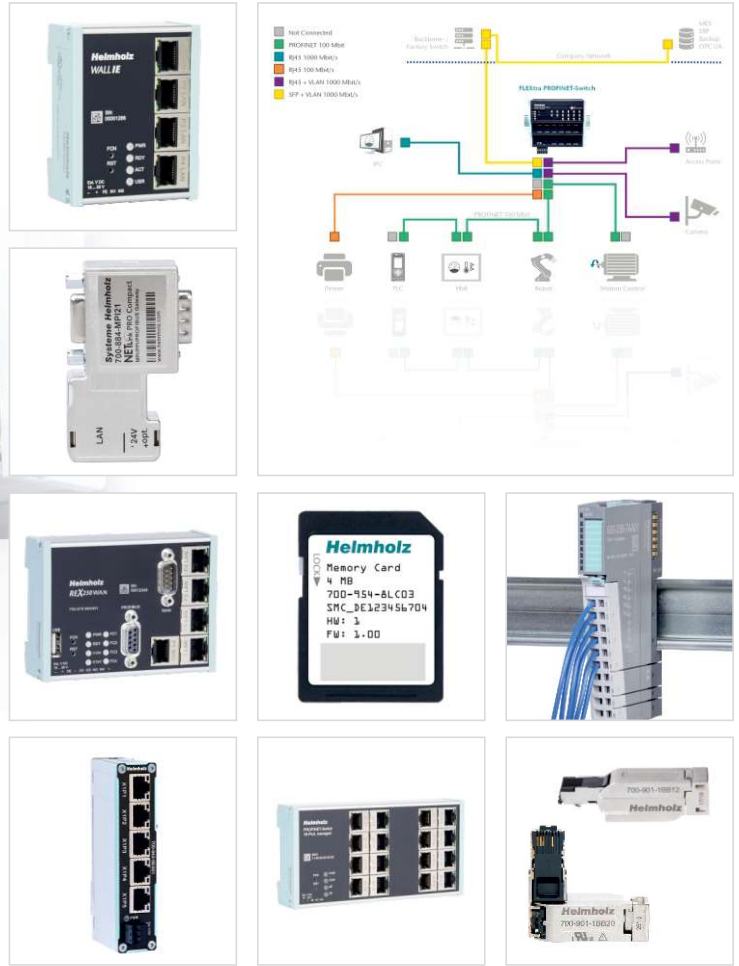
# Helmholz®

COMPATIBLE WITH YOU



Industrial Remote Solutions mit VPN über das myREX24 V2 Portal (Visualisierung / Alarmierung / Protokollierung), Router, Switche für Ethernet & Profinet (bis 1 Gbit & POE), Feldbusanwendungen (Gateways, Repeater & Koppler, MQTT Broker),

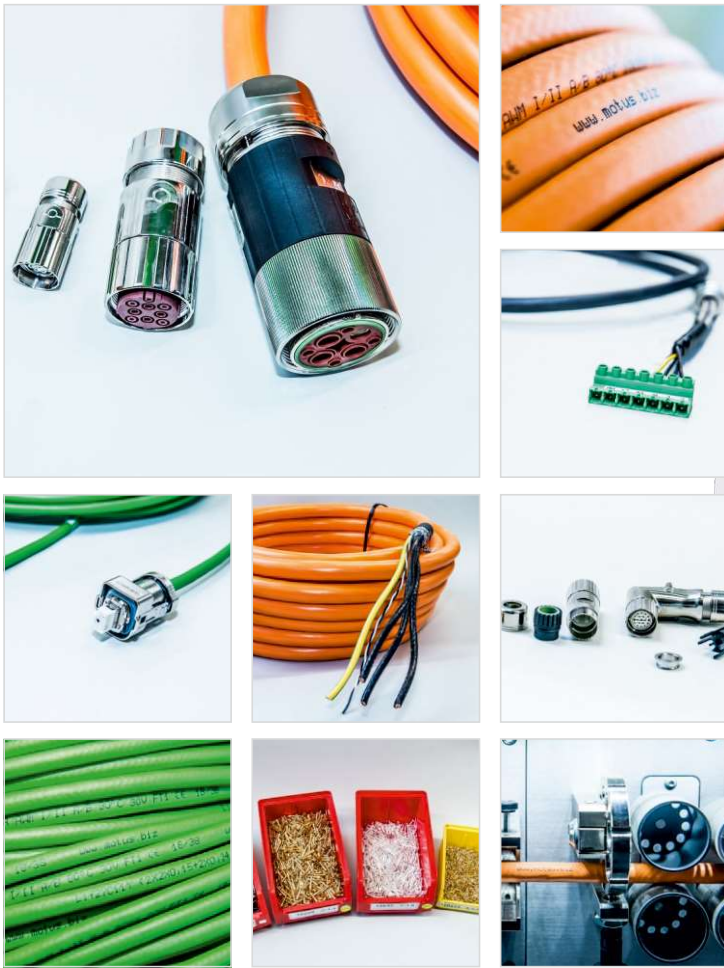
S7 Komponenten (Memory Cards, E/A Baugruppen, Profilschienen...), dezentrale Feldbus I/O Systeme (Buskoppler, E/A-Module,...), Ethernet Cable Guard



## INSEVIS for independent minds



Mit Siemens-Software zu programmierende Automatisierungslösungen; Panel, SPS und Peripherie einzeln oder als Kompaktsystem und deren Anbindung an die Leitebene / IIoT.

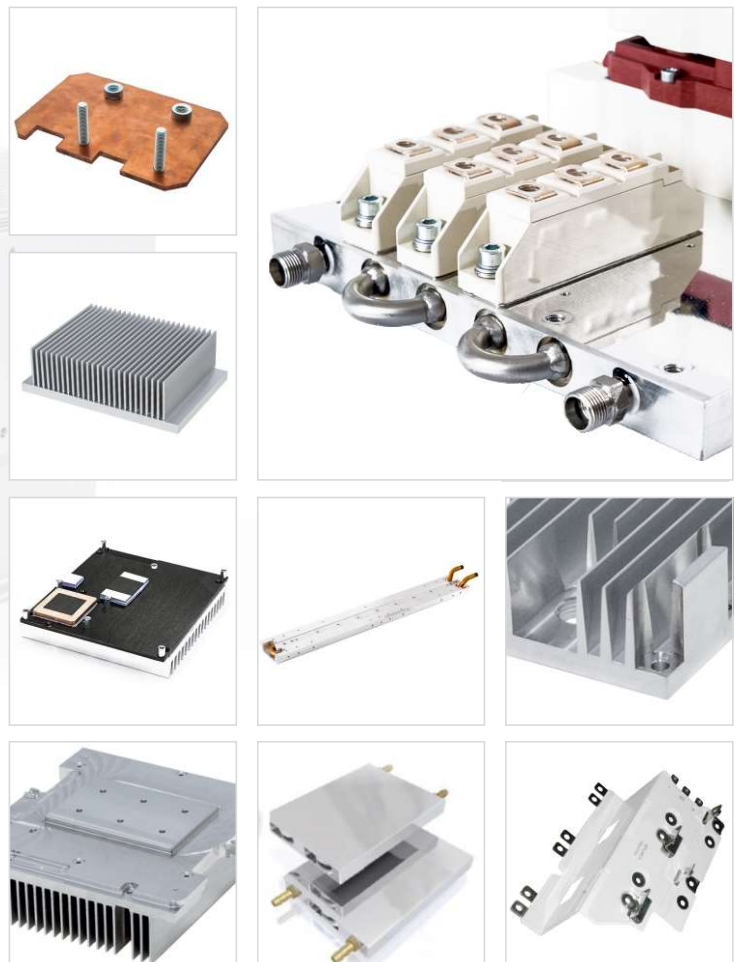


Schlepp-/Roboterleitungen, Geber-/Servoleitungen für Antriebe namhafter Hersteller wie Siemens, B&R, Omron, SEW, Heidenhain, Fanuc, Lenze, Beckhoff sowie kundenspezifische Leitungen mit eigener Kabelkonstruktion

**austerlitz**  
electronic



Passive und aktive Kühlkörper, Flüssigkeitskühlung, individuell bearbeitete Profile, Wärmeleitpasten, Anschlussarmaturen, Stromschienen (laminiert, mehrschichtig), Thermosimulation



## Unsere Vertriebsregion



**Martin Schneider**

Thüringen / Sachsen-Anhalt  
Büro Jena

☎ 0172 / 2715463

✉ martin.schneider@tvs-gmbh-co.de



**Silvio Löst**

Geschäftsführer  
Büro Rittersgrün

☎ 0176 / 23573420

✉ silvio.loest@tvs-gmbh-co.de



**Sandro Schreier**

Sachsen / Sachsen-Anhalt  
Büro Rittersgrün

☎ 0176 / 11991065

✉ sandro.schreier@tvs-gmbh-co.de

**TVS GmbH & Co. Automations- und Vertriebs KG**

Pöhlaer Straße 6 • 08359 Breitenbrunn / OT Rittersgrün

☎ 037757 / 7100 • 📠 037757 / 7101 • ✉ tvs@tvs-gmbh-co.de

**www.tvs-gmbh-co.de**